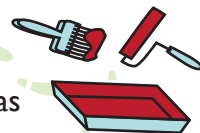


QUARTO PASSO

Cuide das ferramentas utilizadas



Para tintas à base de solvente, lave as ferramentas com o mesmo solvente utilizado na diluição da tinta aplicada. Despeje os resíduos dessa lavagem e do solvente em areia (de preferência a “areia de gato”), mas nunca no solo. Depois que o solvente evaporar, descarte a areia no lixo comum.

Para tintas à base de água, lave as ferramentas com água e em seguida com água e sabão. Se no local há esgoto tratado, descarte a água da lavagem das ferramentas em ralos, tanques ou vasos sanitários. Assim ela irá para a rede de esgotos, evitando impactos nos rios e córregos. Não a descarte em bueiros, bocas-de-lobo e muito menos no solo. Essa é a orientação da Campanha Pintou Limpeza.



PARCEIROS



Uma campanha
da Sabesp e da ABRAFATI



**PINTANDO DE TODAS AS CORES,
SEM PREJUDICAR
O VERDE**

Um guia para evitar
sobras de tintas e
cuidar das embalagens vazias



ABRAFATI

www.abrafati.com.br

Tel: (11) 4083-0500

PRIMEIRO PASSO

Evite sobras. Não desperdice.

Calcule direitinho quanto vai usar de tinta e compre apenas o necessário.

Dica: meça duas vezes para comprar apenas uma vez.



Não "chute" nem confie só na experiência. Veja na embalagem o rendimento da tinta e calcule quanto necessita para a área a ser pintada.

Nos sites e no Atendimento ao Cliente dos principais fabricantes, é possível obter mais informações sobre a quantidade necessária.



LATA ABERTA É PREJUÍZO NA CERTA.

Tampe bem a lata para o produto não ressecar ou se estragar.

SEGUNDO PASSO

Utilize de outra forma ou doe a tinta que sobrou

Use as tintas até o fim. Não guarde as sobras. Aproveite-as imediatamente.



Pode-se também misturar* as sobras de tintas para fazer uma cor cinza ou concreto.

* Lembre-se que só podem ser misturados produtos do mesmo tipo e com as mesmas características. Não junte tinta à base de água com outra à base de solvente.



Doe a sobra de tinta. Sempre tem alguém que pode usá-la: uma escola, uma creche, uma casa de repouso ou até mesmo um vizinho.

NÃO DEIXE SOBRAR NA LATA.

Tinta foi feita para pintar e não para ir para o lixo!

TERCEIRO PASSO

Descarte corretamente as latas vazias

Dê um destino correto para a lata vazia. Recicle!



Mesmo com restos de tinta seca, encaminhe as latas vazias para:

- Uma Área de Transbordo e Triagem (ATT) autorizada pela prefeitura
- Pontos de Entrega Voluntária (PEVs)
- Cooperativas de catadores de materiais recicláveis
- Sucateiros legalizados



LATAS DE AÇO SÃO 100% RECICLÁVEIS E PODEM VOLTAR INFINITAMENTE AO CICLO DA RECICLAGEM. Para informações adicionais, consulte a Associação Brasileira de Embalagens de Aço (Abeaço), em www.abeaco.org.br